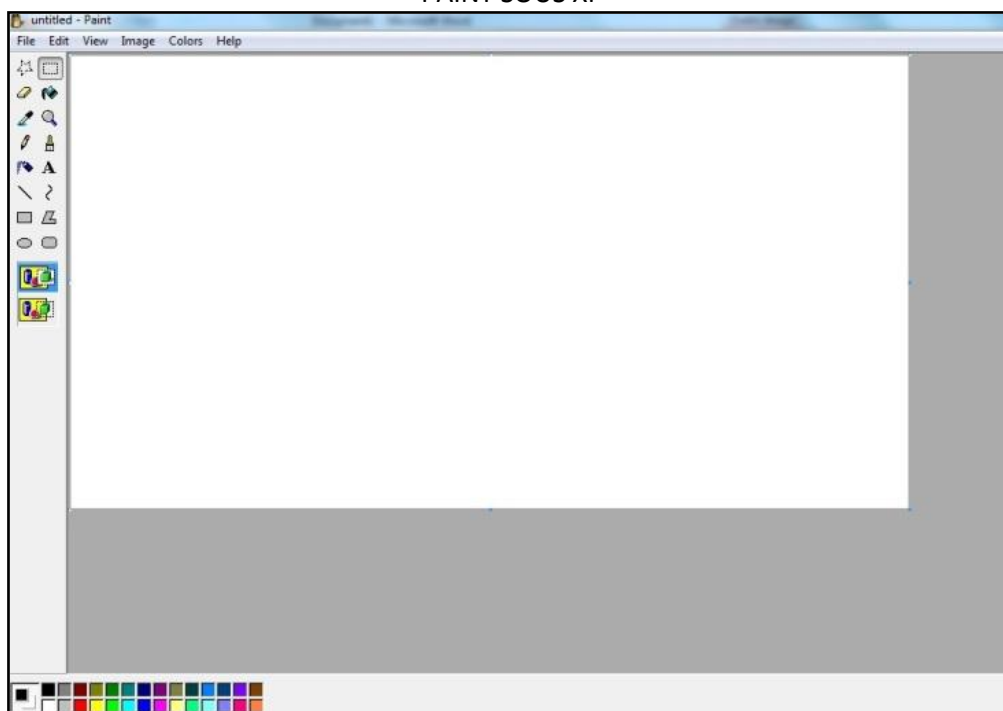


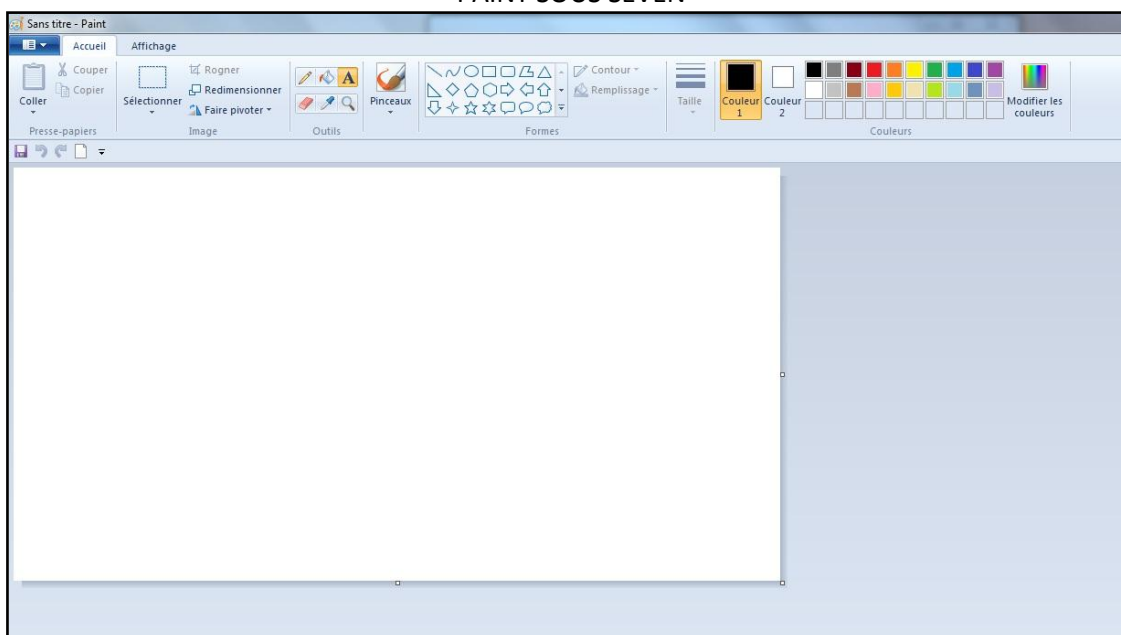
## MSPAIN

MSPAIN de Microsoft simple d'utilisation a été amélioré avec les versions suivantes de Windows

PAINT SOUS XP



PAINT SOUS SEVEN



Paint peut faire des choses rapidement et facilement, comme dessiner une ligne droite, une boîte, un cercle ou un rectangle aux bords arrondis ou une forme complexe qui ne rentrent dans aucune catégorie particulière. Carrés et des cercles et d'autres formes peuvent être remplis par la couleur et vous pouvez ajouter du texte et des images, que ce soit dans des boîtes ou sous forme libre.

Probablement l'une des principales utilisations de Paint est d'effectuer des modifications rapides aux photos, utiliser un tableau électronique comme une image de fond de bureau.

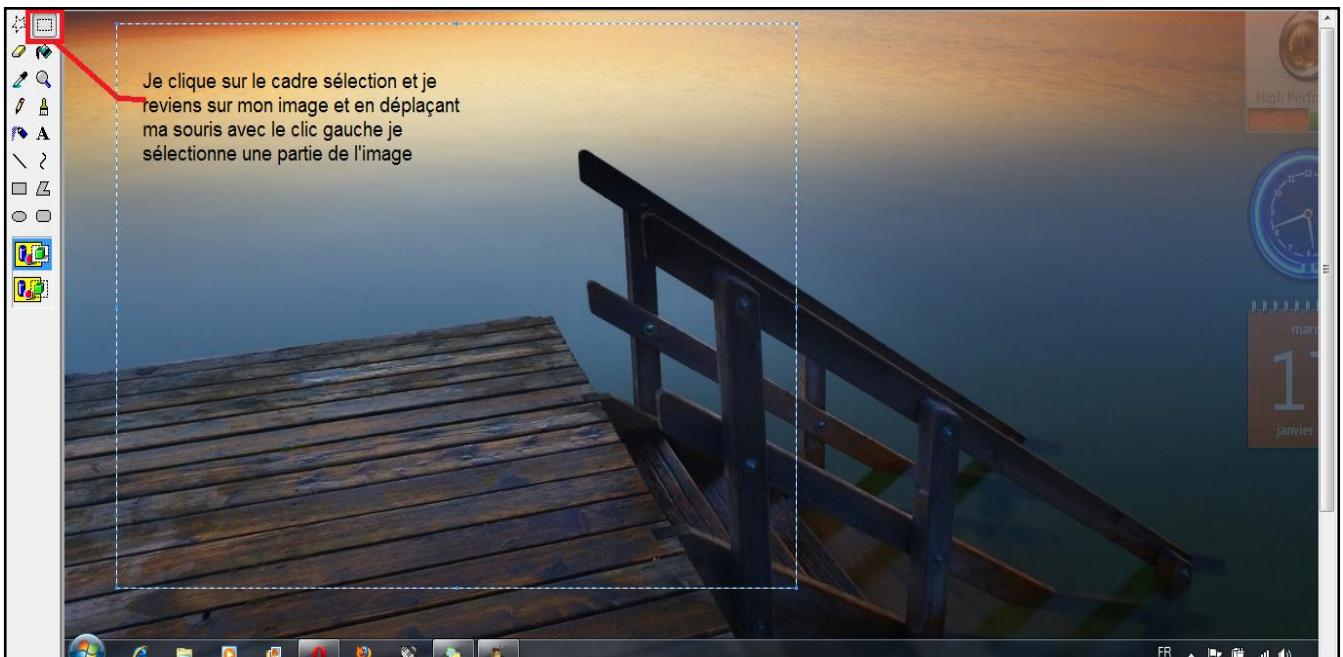
Il est surtout utile comme éditeur pour des captures d'écran rapide. Tout ce que vous avez à faire est d'utiliser la touche « **Impr.écran** » pour capturer n'importe quelle fenêtre d'un programme en cours.

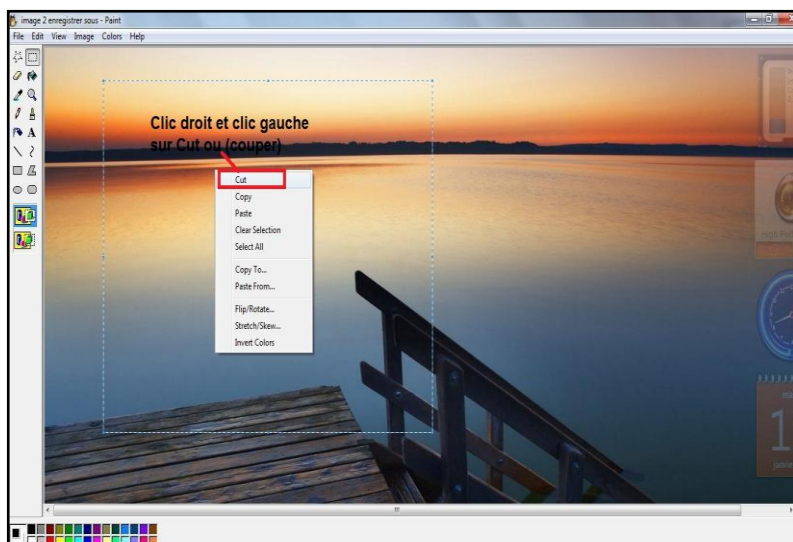
( « Impr.écran » capture tout l'écran. Alt + Impecr capture une partie de l'écran). N'oubliez pas d'inclure les «Fn» touche de fonction sur un ordinateur portable).

N'oubliez pas que si vous souhaitez travailler sur un aspect de MS Paint prendre la forme de la couleur, la taille et les décisions tandis que l'outil est en surbrillance. Au bas de la zone de travail vous verrez deux lignes de couleurs, l'une des couleurs primaires et les couleurs plus modérée dans la rangée supérieure.

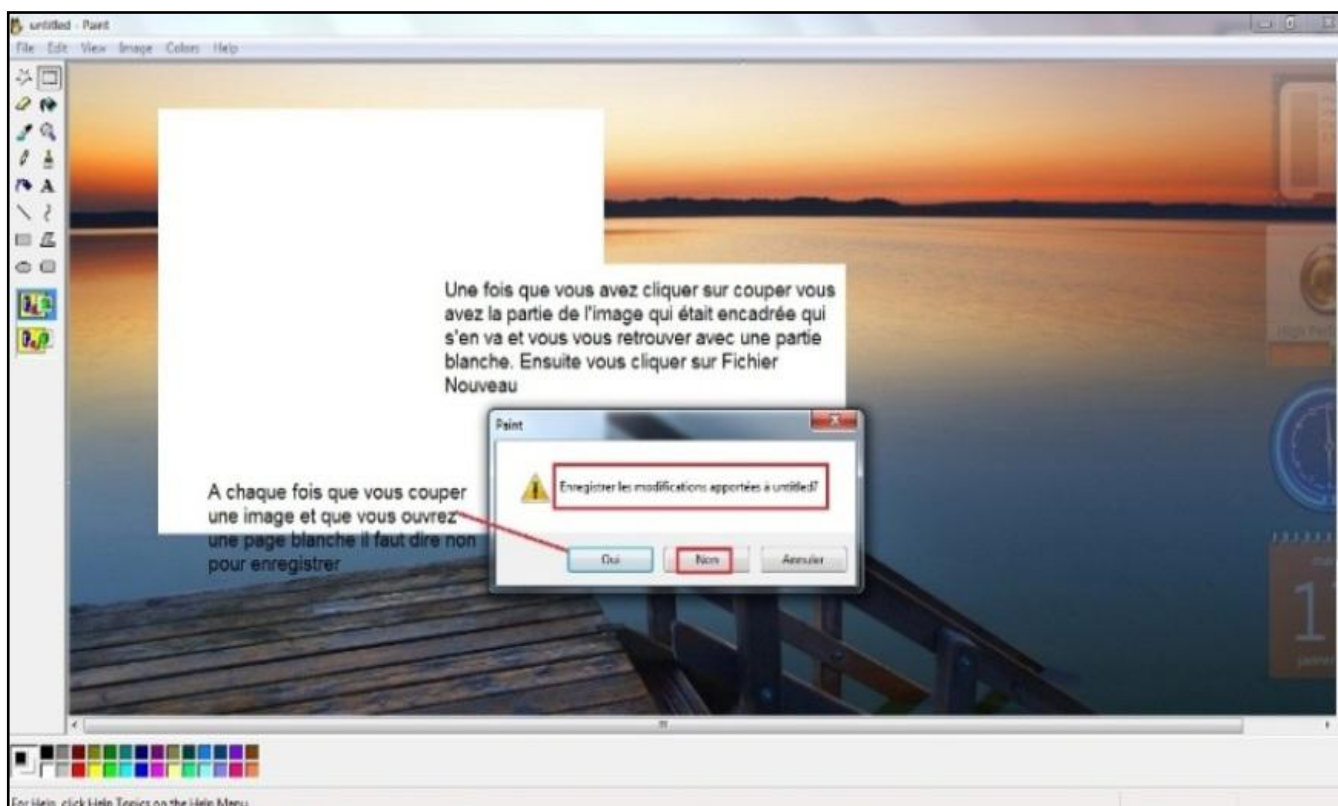
### Enregistrement des fichiers images

MS Paint peut enregistrer en tant que fichier bitmap de 16 256 couleurs et 24 bits. Il peut également enregistrer les fichiers en tant que **JPG, GIF et PNG**. La couleur réduite dans le bitmap peut être utile pour faire correspondre les capacités des couleurs avec certains documents.



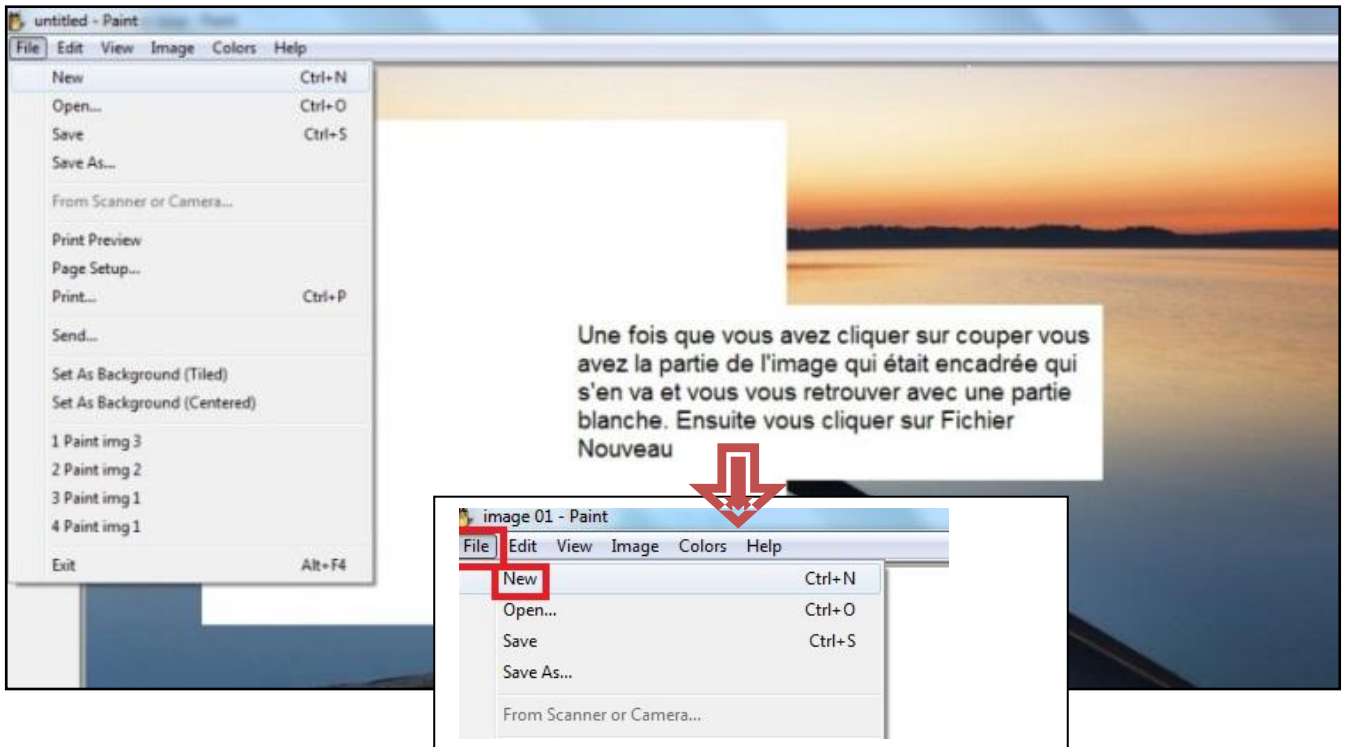


**Clic droit** pour dérouler la liste et **clic gauche** sur **Couper** (ou Cut s'il est en anglais).

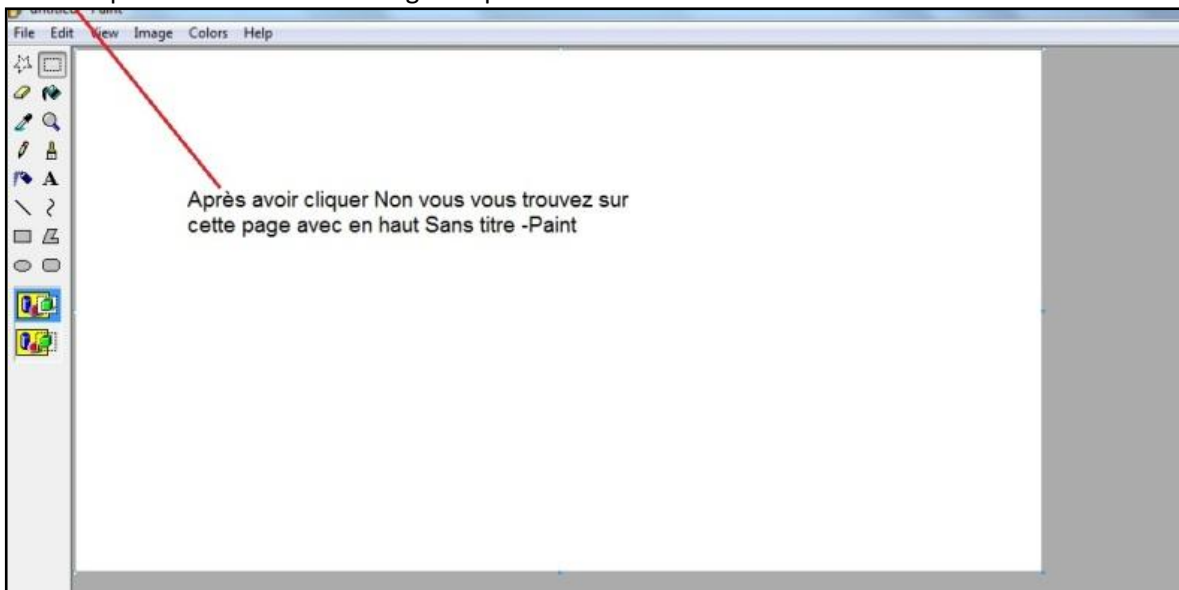


A CHAQUE FOIS QUE VOUS COUPER UNE IMAGE ET QUE VOUS CLIQUEZ SUR (**Fichier/Nouveau**) VOUS AUREZ TOUJOURS LA QUESTION "**VOULEZ-VOUS ENREGISTRER**". IL FAUT REPONDRE **NON**.

Une fois ici, vous allez commencer à coler l'image que vous avez coupée.

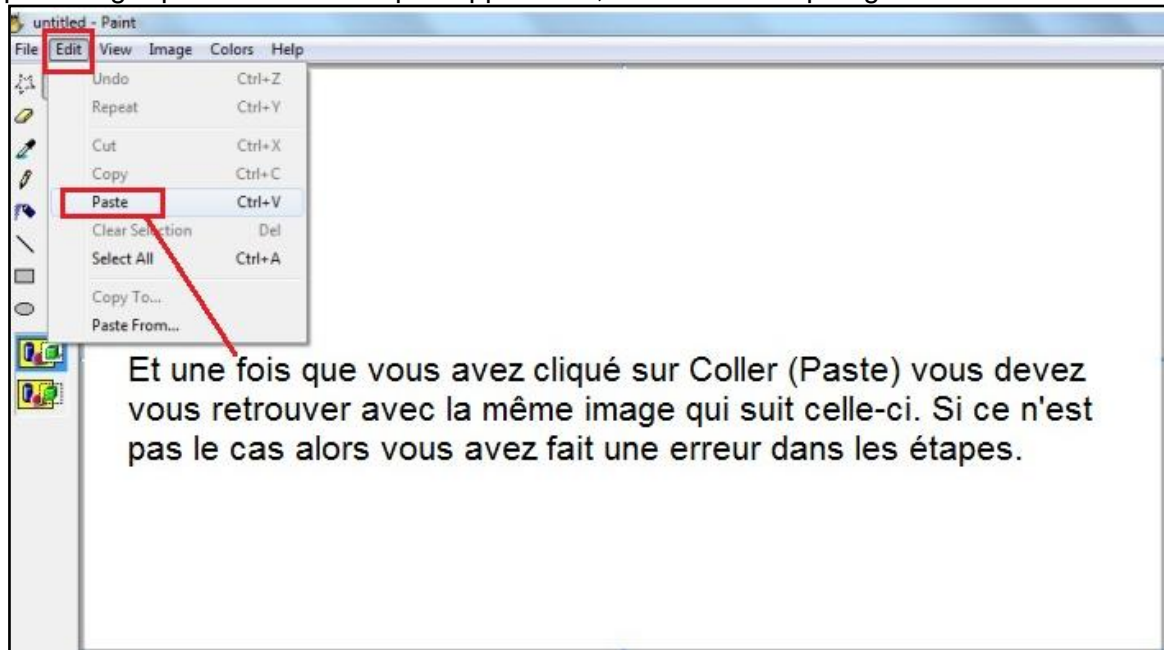


C'est ici que vous allez coler l'image coupée.





Pour que l'image que vous avez coupée apparaisse, vous devez cliquer gauche sur Edition / Coller.



ET VOTRE IMAGE SE COLLE. SI ELLE NE L'EST PAS ALORS C'EST QU'IL Y A UNE ERREUR DANS LES ETAPES.

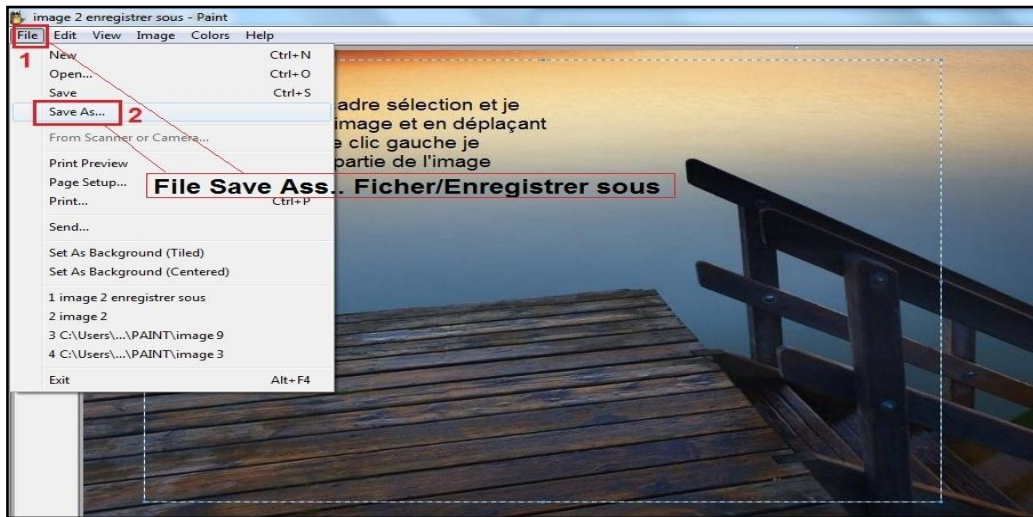


**ENREGISTREMENT DU FICHER (sur 3 images suivantes)**

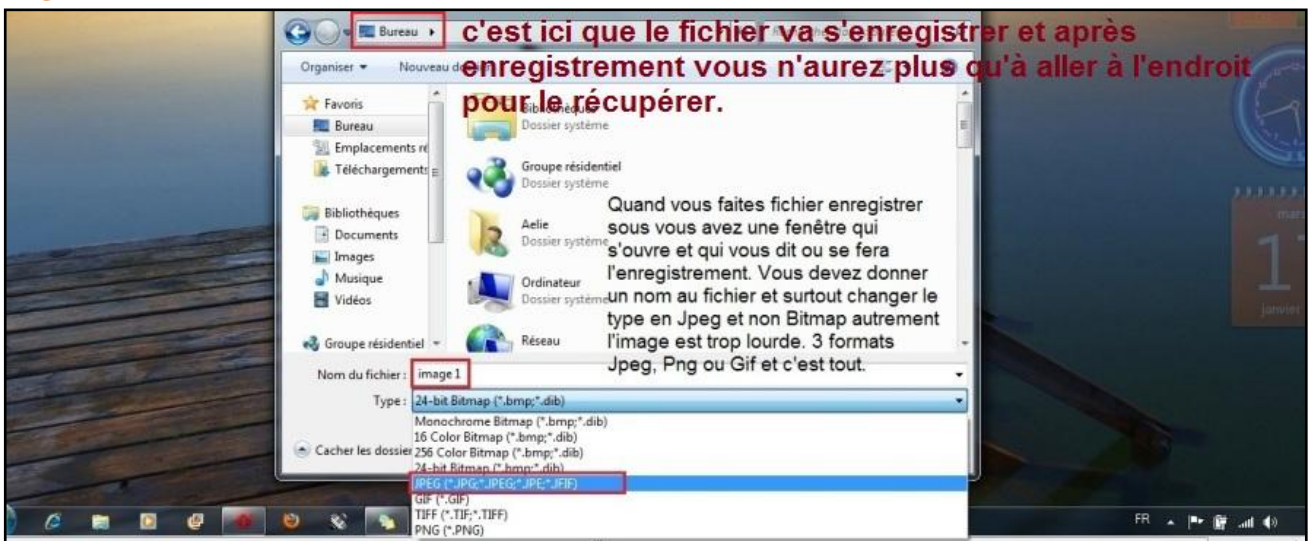
**VOUS POUVEZ ENREGISTRER A N'IMPORTE QUEL MOMENT VOTRE FICHER**

D'abord cliquer sur Fichier /Enregistrer sous (**IMG 1**) puis choisir l'endroit dans lequel vous voulez l'enregistrer (**IMG 2**), et le mettre dans le bon format et l'enregistrer (**IMG 3**)

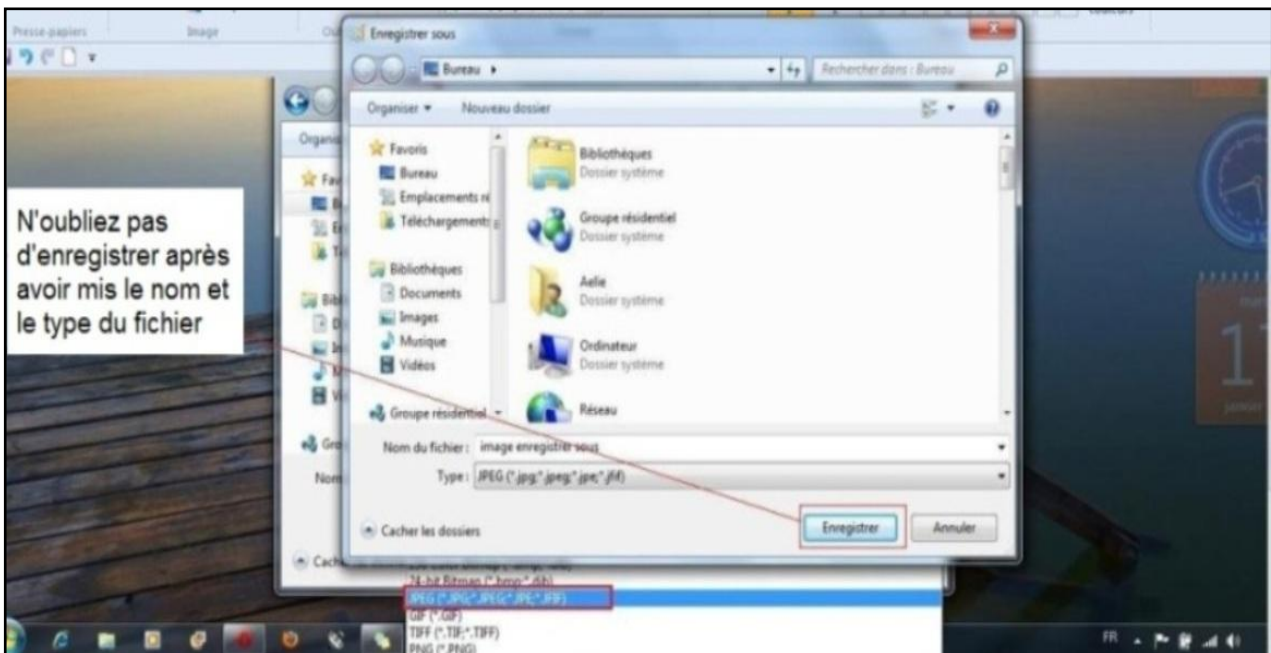
# IMG 1



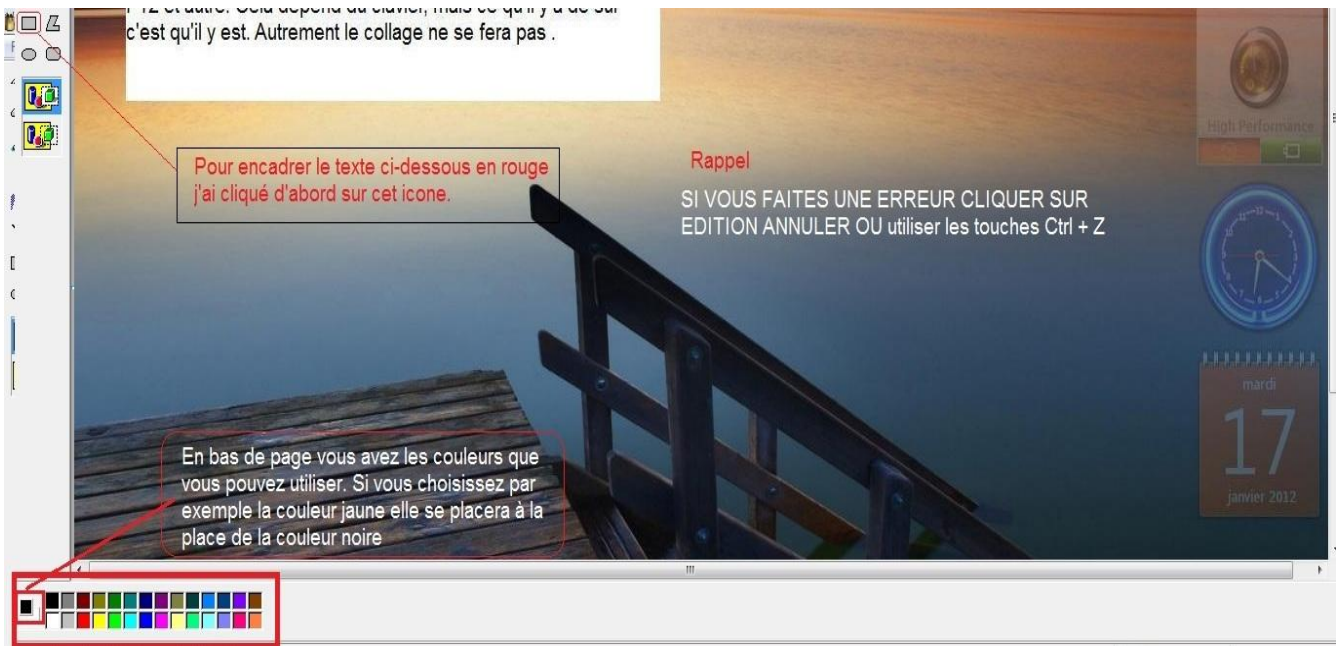
# IMG 2



# IMG 3



## QUELQUES EXPLICATIONS



... et autre. Cela dépendra du contenu, mais ce qui y a de sûr, c'est qu'il y est. Autrement le collage ne se fera pas.

Pour encadrer le texte ci-dessous en rouge j'ai cliqué d'abord sur cet icône.

Rappel  
SI VOUS FAITES UNE ERREUR CLIQUER SUR EDITION ANNULER OU utiliser les touches Ctrl + Z

En bas de page vous avez les couleurs que vous pouvez utiliser. Si vous choisissez par exemple la couleur jaune elle se placera à la place de la couleur noire

High Performance

17  
mardi  
janvier 2012